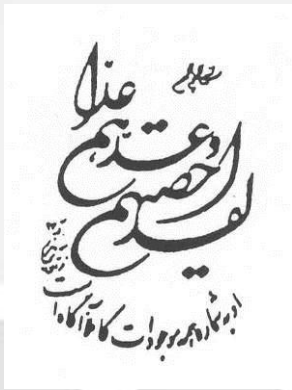


ریاست جمهوری  
سازمان برنامه و بودجه کشور  
مرکز آمار ایران

**نتایج آمارگیری از کرایه‌ی ماشین‌آلات منتخب  
مورد استفاده در طرح‌های عمرانی  
نیمه‌ی دوم ۱۳۹۷**

مرکز آمار ایران



### نشانه‌های نشریات مرکز آمار ایران

|   |     |
|---|-----|
| آمار گردآوری نشده است.                      | -   |
| آمار در دسترس نیست.                         | 000 |
| ذاتاً یا عملاً وجود ندارد.                  | x   |
| جمع و محاسبه غیرممکن یا بی‌معنی است.        | xx  |
| رقم کمتر از نصف واحد است.                   | //  |
| رقم (نسبت) ناچیز و قابل صرف‌نظر کردن است.   | *   |
| رقم غیرقطعی است.                            | **  |
| رقم جنبه‌ی تخمینی دارد.                     | ⊙   |
| به‌دلیل حفظ محرمانگی، رقم قابل انتشار نیست. | ⊘   |

اختلاف در سرجمع‌ها به علت سراسر است کردن ارقام است. محاسبه نسبت‌ها و شاخص‌ها قبل از سراسر است کردن ارقام صورت گرفته است.

## مقدمه

جمع‌آوری اطلاعات مربوط به کرایه‌ی ماشین‌آلات مورد استفاده در طرح‌های عمرانی با توجه به اهمیت نقش آن در برآورد هزینه‌های این طرح‌ها همواره مورد توجه بوده است. از طرف دیگر، بررسی تغییرات کرایه‌ی ماشین‌آلات وسیله‌ای مؤثر برای انتخاب و اعمال سیاست‌های مناسب در زمینه‌های مختلف مانند واردات، تولید و ساخت، کنترل قیمت‌ها، فعالیت‌های ساختمانی و ... برای برنامه‌ریزان و سیاست‌گذاران است.

طرح آمارگیری از کرایه‌ی ماشین‌آلات منتخب مورد استفاده در طرح‌های عمرانی با توجه به درخواست معاونت امور فنی سازمان مدیریت و برنامه‌ریزی کشور، تهیه و از سال ۱۳۶۵ تا ۱۳۷۰ به صورت شش‌ماهه در تمامی استان‌های کشور اجرا و نتایج آن به صورت نشریات شش‌ماهه و سالانه منتشر شده است. از سال ۱۳۷۴ این طرح با انجام تغییراتی در سطح استان تهران و در دو مرحله‌ی شش‌ماهه در هر سال اجرا و نتایج آن منتشر شده است.

در نشریه‌ی حاضر، نتایج مربوط به نیمه‌ی دوم سال ۱۳۹۷ به همراه درصد تغییرات متوسط کرایه‌ی ساعتی ماشین‌آلات نسبت به نیمه‌ی قبل (نیمه‌ی اول ۱۳۹۷) و نیمه‌ی مشابه در سال قبل (نیمه‌ی دوم ۱۳۹۶) ارائه شده است.

این نشریه در دفتر آمارهای صنعت، معدن و زیربنایی مرکز آمار ایران توسط کارشناسان گروه آمارهای مسکن و ساختمان تهیه شده است، امیدواریم که اطلاعات یاد شده، مسئولان و تصمیم‌گیران را در انجام وظایف یاری دهد.

## فهرست مندرجات

| عنوان   | صفحه |
|---|------|
| مشخصات اساسی طرح.....   | ۹    |
| گزیده‌ی یافته‌ها.....   | ۱۱   |
| نمودارها.....   | ۱۳   |
| نمودار ۱- روند تغییرات متوسط کرایه‌ی کامیون کمپرسی به ظرفیت ۱۰ تن با راننده، تانکرآب‌پاش ۱۵۰۰۰ لیتری با راننده و جرثقیل کفی ۵ تن با کامیون ۱۰ تن با راننده از نیمه‌ی اول ۹۲ تا نیمه‌ی دوم ۹۷.....   | ۱۵   |
| نمودار ۲- روند تغییرات متوسط کرایه‌ی جرثقیل خودرو چرخ‌زنجیری حدود ۲۰ تن با راننده، بیل مکانیکی چرخ‌زنجیری به قدرت حدود ۱۰۰ اسب بخار با راننده و بولدوزر به قدرت حدود ۱۵۰ اسب بخار با راننده از نیمه‌ی اول ۹۲ تا نیمه‌ی دوم ۹۷.....  | ۱۵   |
| نمودار ۳- روند تغییرات متوسط کرایه‌ی لودر چرخ لاستیکی به قدرت حدود ۱۵۰ اسب بخار با راننده، گریدر به قدرت حدود ۱۵۰ اسب بخار با راننده، غلتک چرخ لاستیکی آسفالت حدود ۱۶ تا ۲۰ تن با راننده و مخزن متحرک بتن-تراک میکسر-۶ متر مکعبی با راننده از نیمه‌ی اول ۹۲ تا نیمه‌ی دوم ۹۷..... | ۱۶   |
| جدول‌های آماری.....   | ۱۷   |
| ۱- حداقل، حداکثر، متوسط و درصد تغییرات کرایه‌ی ساعتی ماشین‌آلات منتخب گروه ماشین‌آلات حمل و نقل: نیمه‌ی دوم ۱۳۹۷... ۱۹  |      |
| ۲- حداقل، حداکثر، متوسط و درصد تغییرات کرایه‌ی ساعتی ماشین‌آلات منتخب گروه جرثقیل‌ها: نیمه‌ی دوم ۱۳۹۷..... ۲۰   |      |
| ۳- حداقل، حداکثر، متوسط و درصد تغییرات کرایه‌ی ساعتی ماشین‌آلات منتخب گروه ماشین‌آلات عملیات خاکی، گروه ماشین‌آلات تراکم سطح زمین، گروه ماشین‌آلات تهیه و اجرای بتن و گروه ماشین‌آلات تهیه و اجرای آسفالت: نیمه‌ی دوم ۱۳۹۷..... ۲۱  |      |
| ۴- حداقل، حداکثر، متوسط و درصد تغییرات کرایه‌ی ساعتی ماشین‌آلات منتخب گروه دستگاه‌های جوشکاری: نیمه‌ی دوم ۱۳۹۷... ۲۲  |      |
| ۵- حداقل، حداکثر و متوسط کرایه‌ی ساعتی ماشین‌آلات منتخب گروه ماشین‌آلات حمل و نقل: کل سال ۱۳۹۷..... ۲۳  |      |
| ۶- حداقل، حداکثر و متوسط کرایه‌ی ساعتی ماشین‌آلات منتخب گروه جرثقیل‌ها: کل سال ۱۳۹۷..... ۲۴   |      |
| ۷- حداقل، حداکثر و متوسط کرایه‌ی ساعتی ماشین‌آلات منتخب گروه ماشین‌آلات عملیات خاکی، گروه ماشین‌آلات تراکم سطح زمین، گروه ماشین‌آلات تهیه و اجرای بتن و گروه ماشین‌آلات تهیه و اجرای آسفالت: کل سال ۱۳۹۷..... ۲۵  |      |
| ۸- حداقل، حداکثر و متوسط کرایه‌ی ساعتی ماشین‌آلات منتخب گروه دستگاه‌های جوش‌کاری: کل سال ۱۳۹۷..... ۲۶   |      |

## مشخصات اساسی طرح

### هدف

هدف از اجرای طرح، گردآوری آمار و اطلاعات مورد نیاز برای محاسبه‌ی متوسط کرایه‌ی ساعتی ماشین‌آلات منتخب مورد استفاده در طرح‌های عمرانی ملی و استانی در دست اجرا در استان تهران در دوره‌ی مورد نظر است.

### جامعه‌ی هدف

ماشین‌آلات منتخبی که در طرح‌های عمرانی ملی و استانی در دوره‌ی آماری مورد نظر در سطح استان تهران توسط شرکت‌های پیمانکاری ساختمانی، تاسیساتی و تجهیزاتی استفاده شده‌اند، جامعه‌ی هدف این طرح را تشکیل می‌دهند.

### واحد آماری

هر یک از ماشین‌آلات منتخبی که در طرح‌های عمرانی ملی و استانی در دوره‌ی آماری مورد نظر در سطح استان تهران توسط شرکت‌های پیمانکاری ساختمانی، تاسیساتی و تجهیزاتی استفاده شده‌اند، واحد آماری این طرح را تشکیل می‌دهند.

### چارچوب نمونه‌گیری

فهرست شرکت‌های پیمانکاری ساختمانی، تاسیساتی و تجهیزاتی در حال اجرای طرح‌های عمرانی ملی و استانی در دوره‌ی آماری در سطح استان تهران که از منابع ثبتی به‌دست آمده است، چارچوب آماری این طرح را تشکیل می‌دهد.

### واحد نمونه‌گیری

هر یک از شرکت‌های پیمانکاری ساختمانی، تاسیساتی و تجهیزاتی در حال اجرای طرح‌های عمرانی ملی و استانی در دوره‌ی آماری در سطح استان تهران که از منابع ثبتی به‌دست آمده است، واحد نمونه‌گیری این طرح را تشکیل می‌دهد.

### روش آمارگیری

روش آمارگیری در این طرح، نمونه‌گیری است، به این ترتیب که بر اساس طرح نمونه‌گیری، تعدادی از شرکت‌های موجود در چارچوب آماری به‌صورت نمونه انتخاب و پرسشنامه طرح از طریق رایانامه به رایانشانی این شرکت‌ها فرستاده می‌شود. پرسشنامه پس از تکمیل با استفاده از اینترنت یا نامبر به مرکز آمار ایران ارسال می‌شود.

### زمان آمارگیری

زمان آمارگیری این طرح، بهمن ماه سال ۱۳۹۷ بوده است.

### زمان آماری

در این مرحله از اجرای طرح، اطلاعات مربوط به شش ماهه‌ی دوم سال ۱۳۹۷ گردآوری شده است.

### اقلام آماری

در نیمه‌ی دوم سال ۱۳۹۷ اطلاعات مورد نظر در این آمارگیری برای ۶۰ قلم منتخب از ماشین‌آلات مورد استفاده در طرح‌های عمرانی ملی و استانی گردآوری شده است که در ۷ گروه به شرح زیر طبقه‌بندی می‌شوند.

| تعداد اقلام مورد آمارگیری در گروه | عنوان گروه                           |
|-----------------------------------|--------------------------------------|
| ۱۸                                | ماشین‌آلات حمل و نقل .....           |
| ۱۲                                | جرثقیل‌ها .....                      |
| ۱۵                                | ماشین‌آلات عملیات خاکی .....         |
| ۷                                 | ماشین‌آلات تراکم سطح زمین .....      |
| ۳                                 | ماشین‌آلات تهیه و اجرای بتن .....    |
| ۲                                 | ماشین‌آلات تهیه و اجرای آسفالت ..... |
| ۳                                 | دستگاه‌های جوشکاری .....             |

### تعریف کرایه‌ی ساعتی

منظور از کرایه‌ی ساعتی ماشین‌آلات، مبلغی است که اجاره‌کننده دستگاه (کارگاه مورد مراجعه)، بابت یک ساعت استفاده از آن به اجاره‌دهنده پرداخت می‌کند. با توجه به این واقعیت که مدت زمان کرایه‌ی دستگاه بر مبلغ کرایه‌ی آن تاثیر می‌گذارد، یعنی هر چه مدت کرایه‌ی دستگاه طولانی‌تر باشد، مبلغ کرایه‌ی ساعتی آن کمتر می‌شود و با توجه به حجم کار طرح‌های عمرانی، متوسط مدت زمان کرایه در این طرح، سه ماه در نظر گرفته شده است. همچنین، کرایه‌ی ساعتی شامل هزینه‌ی تامین سوخت، محل استراحت و غذای راننده است که توسط اجاره‌کننده پرداخت می‌شود.

مرکز آمار ایران

## گزیده‌ی یافته‌ها

کمترین و بیش‌ترین درصد تغییرات متوسط کرایه‌ی ماشین‌آلات منتخب مورد استفاده در طرح‌های عمرانی ملی و استانی در سطح استان تهران در نیمه‌ی دوم سال ۱۳۹۷ به تفکیک هر گروه، نسبت به نیمه‌ی قبل (نیمه‌ی اول ۱۳۹۷) و نیمه‌ی مشابه سال قبل (نیمه‌ی دوم ۱۳۹۶) در زیر آرایه می‌شود.

### گروه ماشین‌آلات حمل و نقل

این گروه شامل ۱۸ قلم از انواع ماشین سواری، وانت، کامیون کمپرسی، تانکر آب‌پاش و تراکتور می‌باشد. مقایسه‌ی اقلام این گروه با دوره‌ی قبل نشان می‌دهد که بیش‌ترین افزایش متوسط کرایه‌ی ساعتی مربوط به «دامپر ۳ تن هیدرولیکی با راننده» با ۱۴/۶ درصد و کمترین افزایش مربوط به «تانکر آب‌پاش ۲۰۰۰۰ لیتری با راننده» با ۱/۲ درصد می‌باشد.

مقایسه‌ی نتایج حاصل از آمارگیری نیمه‌ی دوم ۱۳۹۷ با دوره‌ی مشابه سال قبل، نشان می‌دهد که بیش‌ترین افزایش متوسط کرایه‌ی ساعتی مربوط به «دامپر ۳ تن هیدرولیکی با راننده» با ۳۱/۸ درصد و کمترین افزایش مربوط به «تانکر آب‌پاش ۵۰۰۰ لیتری با راننده» با ۲/۸ درصد می‌باشد.

### گروه جرثقیل‌ها

این گروه شامل ۱۲ قلم از انواع جرثقیل می‌باشد. مقایسه‌ی اقلام این گروه با دوره‌ی قبل نشان می‌دهد که بیش‌ترین افزایش متوسط کرایه‌ی ساعتی مربوط به «جرثقیل خودرو چرخ زنجیری حدود ۴۰ تن با راننده» با ۶/۸ درصد و تنها کاهش مربوط به «جرثقیل خودرو چرخ لاستیکی حدود ۱۵ تن با راننده» با ۱/۶ درصد می‌باشد.

مقایسه‌ی نتایج حاصل از آمارگیری نیمه‌ی دوم ۱۳۹۷ با دوره‌ی مشابه سال قبل نشان می‌دهد که بیش‌ترین افزایش متوسط کرایه‌ی ساعتی مربوط به «جرثقیل کامیونی دو کابینه حدود ۲۰ تن با راننده» با ۲۵/۸ درصد و کمترین افزایش مربوط به «جرثقیل خودرو چرخ زنجیری حدود ۴۰ تن با راننده» با ۰/۱ درصد می‌باشد.

### گروه ماشین‌آلات عملیات خاکی

این گروه شامل ۱۵ قلم از انواع بیل مکانیکی، بولدوزر، لودر و گریدر می‌باشد. مقایسه‌ی اقلام این گروه با دوره‌ی قبل نشان می‌دهد که بیش‌ترین افزایش متوسط کرایه‌ی ساعتی مربوط به «لودر چرخ لاستیکی به قدرت حدود ۱۵۰ اسب بخار با راننده» با ۱۲/۸ درصد و کمترین افزایش مربوط به «گریدر به قدرت حدود ۲۲۰ اسب بخار با راننده» با ۱/۲ درصد می‌باشد.

مقایسه‌ی نتایج حاصل از آمارگیری نیمه‌ی دوم ۱۳۹۷ با دوره‌ی مشابه سال قبل نشان می‌دهد که بیش‌ترین افزایش متوسط کرایه‌ی ساعتی مربوط به «بیل مکانیکی چرخ لاستیکی به قدرت حدود ۱۰۰ اسب بخار با راننده» با ۳۱/۱ درصد و کمترین افزایش مربوط به «بولدوزر به قدرت حدود ۲۵۰ اسب بخار با راننده» با ۹/۴ درصد می‌باشد.

### گروه ماشین‌آلات تراکم سطح زمین

این گروه شامل ۷ نوع غلتک می‌باشد. مقایسه‌ی اقلام این گروه با دوره‌ی قبل نشان می‌دهد که بیش‌ترین افزایش متوسط کرایه‌ی ساعتی مربوط به «غلتک استاتیک چرخ آهنی حدود ۶ تا ۸ تن با راننده» با ۱۴/۶ درصد و کمترین افزایش مربوط به «غلتک ویبره کششی حدود ۶ تن با راننده» با ۵/۳ درصد می‌باشد.

مقایسه‌ی نتایج حاصل از آمارگیری نیمه‌ی دوم ۱۳۹۷ با دوره‌ی مشابه سال قبل نشان می‌دهد که بیش‌ترین افزایش متوسط کرایه‌ی ساعتی مربوط به «غلتک ویبره خودرو کمرشکن چرخ آهنی لاستیکی حدود ۱۰ تن با راننده» با ۲۳/۲ درصد و کمترین افزایش مربوط به «غلتک ویبره کششی حدود ۸ تن با راننده» با ۵/۸ درصد می‌باشد.

### گروه ماشین‌آلات تهیه و اجرای بتن

این گروه شامل ۳ قلم از انواع مخزن و بتونیر می‌باشد. مقایسه‌ی اقلام این گروه با دوره‌ی قبل نشان می‌دهد که بیش‌ترین افزایش متوسط کرایه‌ی ساعتی مربوط به «مخزن متحرک بتن - تراک میکسر - ۶ مترمکعبی با راننده» با ۸/۷ درصد و کمترین افزایش مربوط به «بتونیر ۵۰۰ لیتری با اپراتور» با ۰/۶ درصد می‌باشد.

مقایسه‌ی نتایج حاصل از آمارگیری نیمه‌ی دوم ۱۳۹۷ با دوره‌ی مشابه سال قبل، نشان می‌دهد که بیش‌ترین افزایش متوسط کرایه‌ی ساعتی، مربوط به «بتونیر ۷۵۰ لیتری با اپراتور» با ۹/۷ درصد و کمترین افزایش مربوط به «بتونیر ۵۰۰ لیتری با اپراتور» با ۸/۲ درصد می‌باشد.

### گروه ماشین‌آلات تهیه و اجرای آسفالت

این گروه نیز شامل ۲ قلم می‌باشد. مقایسه‌ی اقلام این گروه با دوره‌ی قبل نشان می‌دهد که در این گروه، کرایه‌ی ساعتی مربوط به «ماشین آسفالت پخش کنی - فینیشر - چرخ زنجیری با راننده» با ۶/۴ درصد دارای بیش‌ترین افزایش می‌باشد.

مقایسه‌ی نتایج حاصل از آمارگیری نیمه‌ی دوم ۱۳۹۷ با دوره‌ی مشابه سال قبل نشان می‌دهد که «قیروپاش حدود ۵۰۰۰ لیتری با خودرو و راننده» با ۱۴/۱ درصد دارای بیش‌ترین افزایش می‌باشد.

### گروه دستگاه‌های جوشکاری

این گروه شامل ۳ قلم از انواع دستگاه‌های جوشکاری می‌باشد. مقایسه‌ی اقلام این گروه با دوره‌ی قبل نشان می‌دهد که متوسط کرایه‌ی ساعتی تمامی اقلام این گروه دارای افزایش می‌باشد. در این میان، بیش‌ترین افزایش متوسط کرایه‌ی ساعتی مربوط به «موتور جوش دیزلی ۱۵۰ تا ۲۵۰ آمپر» با ۸/۷ درصد و کمترین افزایش مربوط به «موتور جوش دیزلی ۴۰۰ آمپر» با ۴/۵ درصد می‌باشد.

در مقایسه‌ی نتایج حاصل از آمارگیری نیمه‌ی دوم ۱۳۹۷ با دوره‌ی مشابه سال قبل، «موتور جوش دیزلی ۱۵۰ تا ۲۵۰ آمپر» با ۲۳/۶ درصد دارای بیش‌ترین افزایش متوسط کرایه‌ی ساعتی بوده و کمترین افزایش مربوط به «موتور جوش دیزلی ۱۰۰ تا ۱۵۰ آمپر» با ۱۳/۴ درصد بوده است.

در جداول ۱ تا ۴ این نشریه، حداقل، حداکثر و متوسط کرایه‌ی ساعتی ماشین‌آلات منتخب مورد استفاده در طرح‌های عمرانی برحسب گروه‌های مختلف و درصد تغییرات آن نسبت به نیمه‌ی قبل (نیمه‌ی اول ۱۳۹۷) و نیمه‌ی مشابه سال قبل (نیمه‌ی دوم ۱۳۹۶) و در جداول ۵ تا ۸ حداقل، حداکثر و متوسط کرایه‌ی ساعتی ماشین‌آلات برحسب گروه‌های مختلف در کل سال ۱۳۹۷ ارائه شده است.

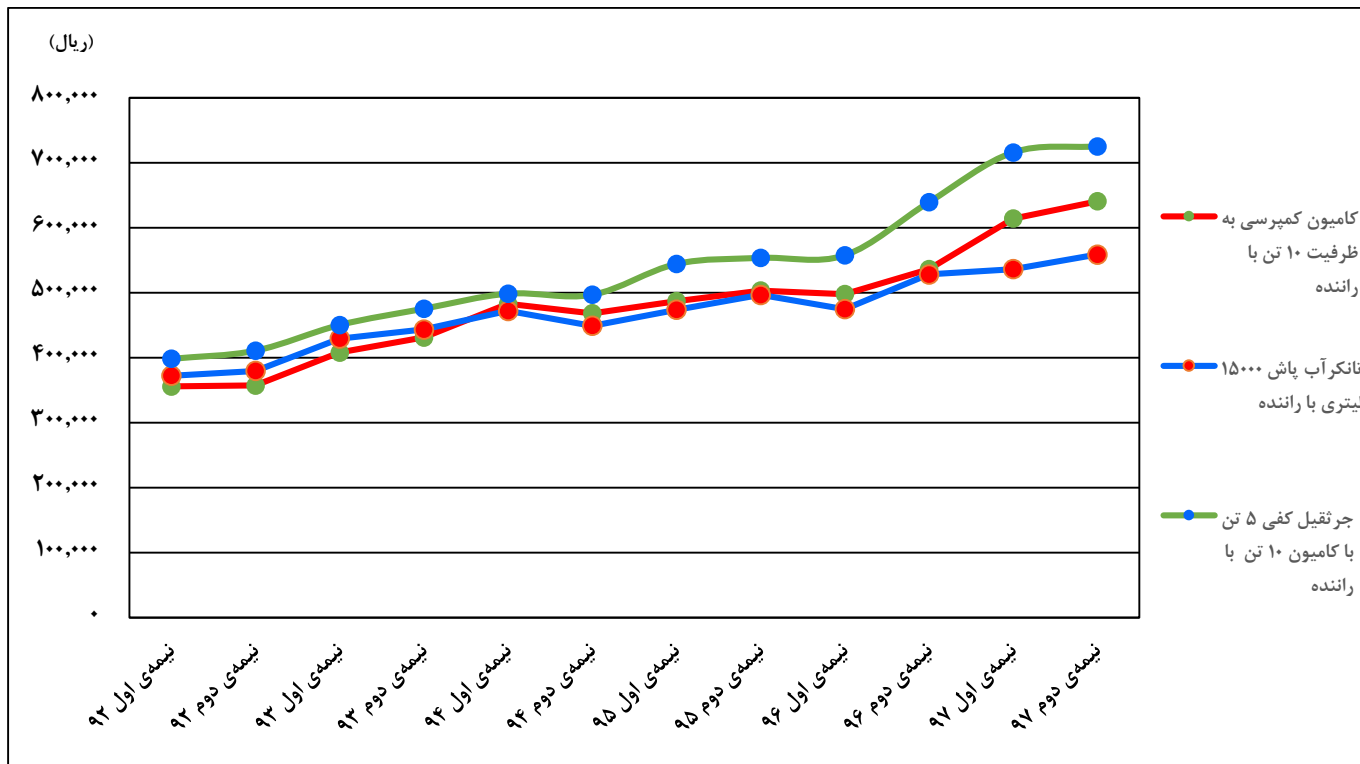




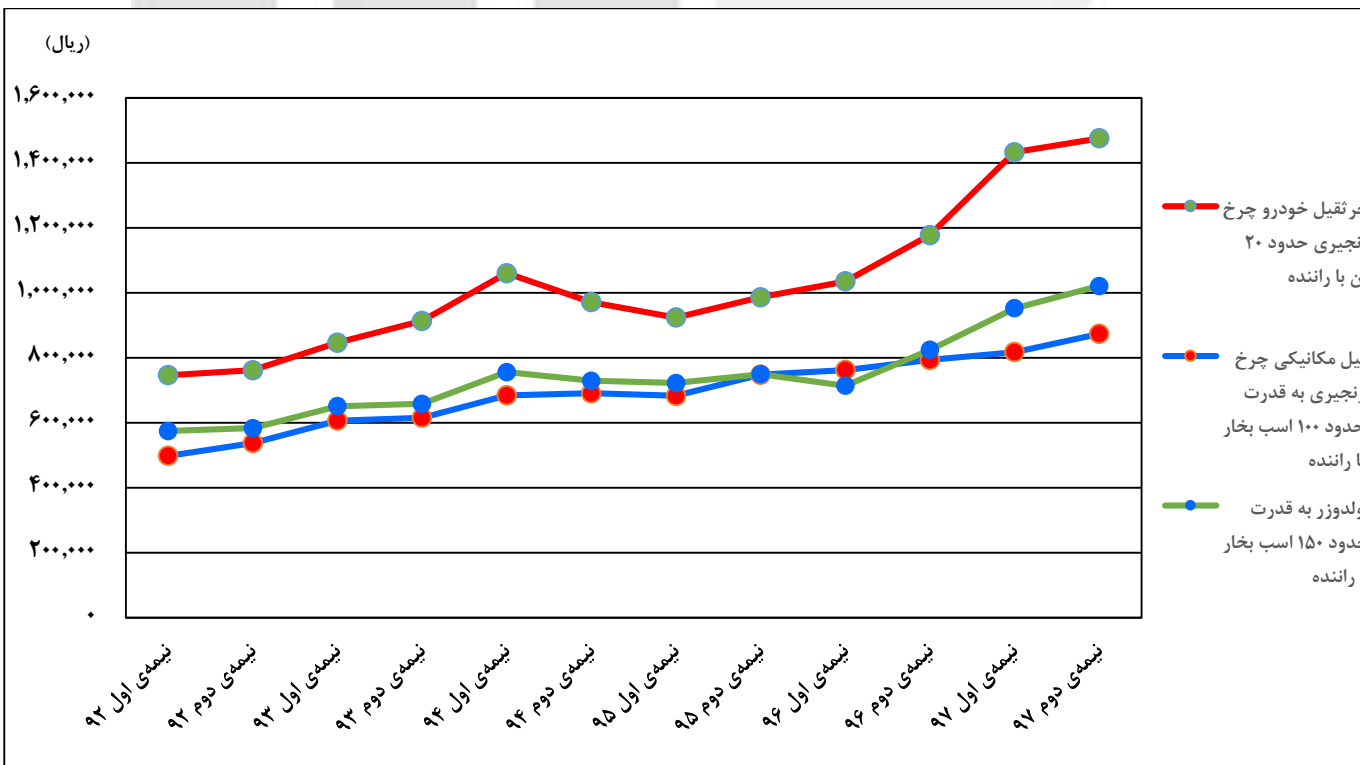
نمودارها

مرکز آمار ایران

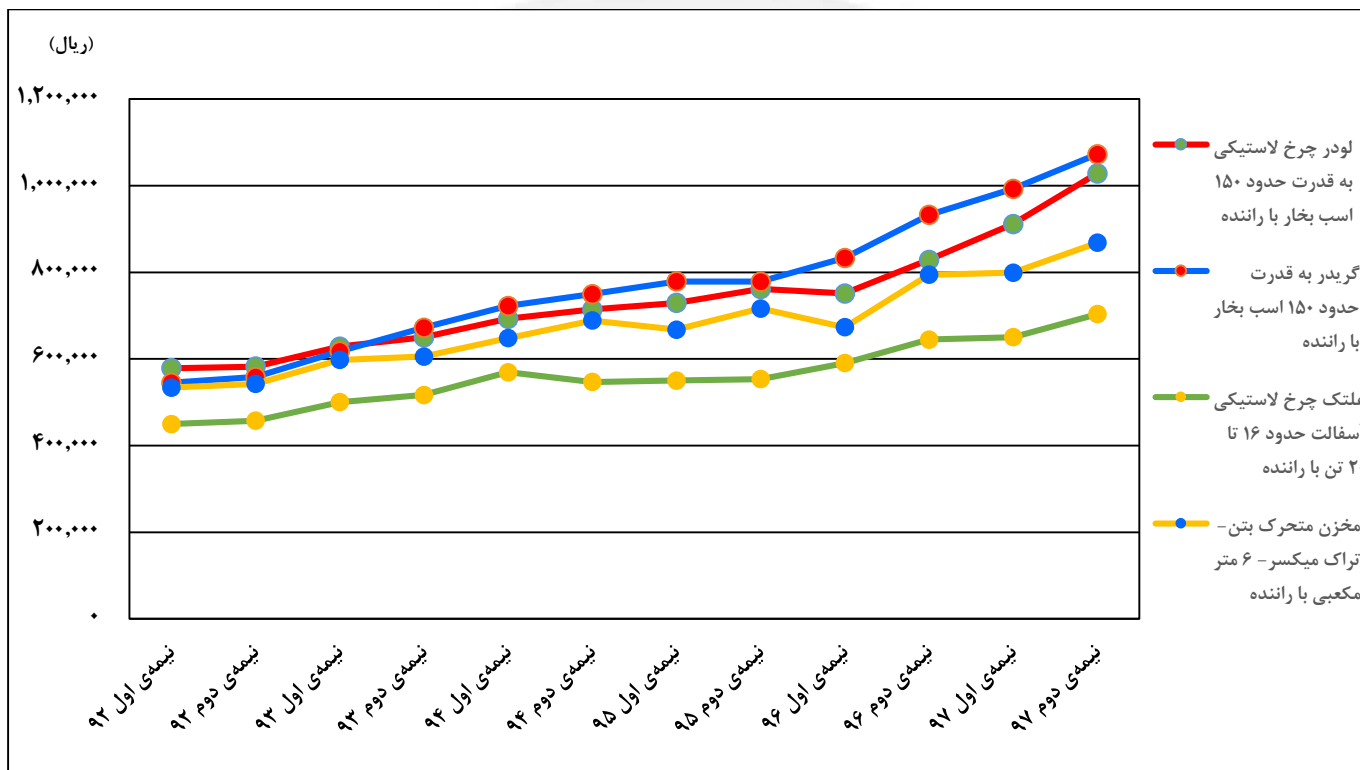
نمودار ۱- روند تغییرات متوسط کرایه‌ی کامیون کمپرسی به ظرفیت ۱۰ تن با راننده، تانکر آب پاش ۱۵۰۰۰ لیتری با راننده و جرثقیل کفی ۵ تن با کامیون ۱۰ تن با راننده از نیمه‌ی اول ۹۲ تا نیمه‌ی دوم ۹۷



نمودار ۲- روند تغییرات متوسط کرایه‌ی جرثقیل خودرو چرخ‌زنچیری حدود ۲۰ تن با راننده، بیل مکانیکی چرخ‌زنچیری به قدرت حدود ۱۰۰ اسب بخار با راننده و بولدوزر به قدرت حدود ۱۵۰ اسب بخار با راننده از نیمه‌ی اول ۹۲ تا نیمه‌ی دوم ۹۷



نمودار ۳- روند تغییرات متوسط کرایه‌ی لودر چرخ لاستیکی به قدرت حدود ۱۵۰ اسب بخار با راننده، گریدر به قدرت حدود ۱۵۰ اسب بخار با راننده، غلتک چرخ لاستیکی آسفالت حدود ۱۶ تا ۲۰ تن با راننده و مخزن متحرک بتن - تراک میکسر - ۶ متر مکعبی با راننده از نیمه‌ی اول ۹۲ تا نیمه‌ی دوم ۹۷





# جدول‌های آماری

مرکز آمار ایران

۱- حداقل، حداکثر، متوسط و درصد تغییرات کرایه‌ی ساعتی ماشین‌آلات منتخب گروه ماشین‌آلات حمل و نقل: نیمه‌ی دوم ۱۳۹۷

| درصد تغییر نسبت به               |            | کرایه‌ی ساعتی (ریال) |        |        | عنوان   |
|----------------------------------|------------|----------------------|--------|--------|---|
| نیمه‌ی مشابه در سال قبل          | نیمه‌ی قبل | متوسط                | حداکثر | حداقل  |   |
| <b>گروه ماشین‌آلات حمل و نقل</b> |            |                      |        |        |   |
| ۱۵/۶                             | ۱۱/۴       | ۲۲۷۷۰۷               | ۳۲۰۰۰۰ | ۱۶۸۱۷۴ | ماشین سواری پراید یا مشابه با راننده .....        |
| ۸/۹                              | ۴/۱        | ۲۱۹۹۶۳               | ۲۸۴۷۰۰ | ۱۴۸۹۷۱ | ماشین سواری جیب، لندرور یا مشابه با راننده .....  |
| ۱۳/۴                             | ۵/۹        | ۲۴۳۱۵۴               | ۳۱۴۳۰۰ | ۱۶۰۰۰۰ | ماشین سواری استیشن چهار در با راننده .....        |
| ۱۶/۱                             | ۸/۹        | ۲۵۴۵۳۷               | ۳۲۰۰۰۰ | ۱۸۰۰۰۰ | وانت ۱ تن با راننده .....                         |
| ۱۳/۶                             | ۴/۱        | ۳۰۱۶۰۴               | ۳۷۰۰۰۰ | ۲۰۰۰۰۰ | وانت ۲ تن جفت دیفرانسیل با راننده .....           |
| ۹/۵                              | ۱۱/۲       | ۳۳۰۹۴۸               | ۴۳۵۲۰۰ | ۲۲۰۰۰۰ | وانت ۳ تن جفت دیفرانسیل با راننده .....           |
| ۱۱/۰                             | ۲/۰        | ۵۷۲۳۹۱               | ۷۴۰۰۰۰ | ۴۰۰۰۰۰ | کامیون به ظرفیت حدود ۱۰ تن با راننده .....        |
| ۱۹/۵                             | ۴/۳        | ۶۴۰۴۲۴               | ۷۶۷۰۰۰ | ۵۳۲۰۰۰ | کامیون کمپرسی به ظرفیت حدود ۱۰ تن با راننده ..... |
| ۱۳/۱                             | ۳/۷        | ۷۶۰۲۵۸               | ۹۱۲۰۰۰ | ۵۰۰۰۰۰ | کامیون کمپرسی به ظرفیت حدود ۱۶ تن با راننده ..... |
| ۲/۸                              | ۲/۴        | ۳۹۵۱۳۶               | ۴۶۰۲۰۰ | ۳۵۰۰۰۰ | تانکر آب پاش ۵۰۰۰ لیتری با راننده .....           |
| ۴/۰                              | ۱/۶        | ۴۹۱۲۹۷               | ۶۱۵۹۰۰ | ۳۱۶۰۰۰ | تانکر آب پاش ۱۰۰۰۰ لیتری با راننده .....          |
| ۵/۸                              | ۴/۲        | ۵۵۸۵۴۳               | ۷۶۷۰۰۰ | ۴۸۰۰۰۰ | تانکر آب پاش ۱۵۰۰۰ لیتری با راننده .....          |
| ۳/۸                              | ۱/۲        | ۵۹۰۲۲۷               | ۷۰۰۰۰۰ | ۴۵۰۰۰۰ | تانکر آب پاش ۲۰۰۰۰ لیتری با راننده .....          |
| ۲۹/۳                             | ۱۳/۸       | ۲۹۷۳۲۹               | ۳۵۰۰۰۰ | ۲۶۰۰۰۰ | تراکتور تک‌دیفرانسیل با راننده .....              |
| ۵/۴                              | ۳/۰        | ۴۵۷۵۹۰               | ۵۶۰۰۰۰ | ۳۰۰۰۰۰ | تریلی کفی به ظرفیت حدود ۵ تن بدون کشنده .....     |
| ۱۱/۸                             | ۷/۵        | ۵۸۵۹۰۰               | ۷۵۰۰۰۰ | ۳۹۵۰۰۰ | تریلی کفی به ظرفیت حدود ۱۰ تن بدون کشنده .....    |
| ۳۰/۷                             | ۳/۰        | ۲۶۴۷۷۹               | ۳۵۰۰۰۰ | ۲۰۶۰۰۰ | دامپیر ۲ تن هیدرولیکی با راننده .....             |
| ۳۱/۸                             | ۱۴/۶       | ۲۹۰۲۶۴               | ۳۵۰۰۰۰ | ۲۰۰۰۰۰ | دامپیر ۳ تن هیدرولیکی با راننده .....             |

۲- حداقل، حداکثر، متوسط و درصد تغییرات کرایه‌ی ساعتی ماشین‌آلات منتخب گروه جرثقیل‌ها: نیمه‌ی دوم ۱۳۹۷

| درصد تغییر نسبت به      |            | کرایه‌ی ساعتی (ریال) |         |         | عنوان  |
|-------------------------|------------|----------------------|---------|---------|--|
| نیمه‌ی مشابه در سال قبل | نیمه‌ی قبل | متوسط                | حداکثر  | حداقل   |  |
| <b>گروه جرثقیل‌ها</b>   |            |                      |         |         |  |
| ۱۳/۴                    | ۱/۳        | ۷۲۴۸۶۶               | ۹۰۰۰۰۰  | ۶۰۳۰۰۰  | جرثقیل کفی ۵ تن با کامیون ۱۰ تن با راننده .....      |
| ۱۹/۸                    | ۲/۶        | ۱۰۶۰۷۸۲              | ۱۵۶۷۵۰۰ | ۸۰۴۰۰۰  | جرثقیل کفی ۱۰ تن با کامیون ۱۶ تن با راننده .....     |
| ۲۵/۸                    | ۴/۵        | ۱۵۴۸۱۸۸              | ۱۹۱۸۰۰۰ | ۱۳۰۶۳۵۱ | جرثقیل کامیونی دو کابینه حدود ۲۰ تن با راننده .....  |
| ۱۴/۳                    | ۰/۴        | ۱۸۷۸۲۵۳              | ۲۵۰۰۰۰۰ | ۱۴۹۰۰۰۰ | جرثقیل کامیونی دو کابینه حدود ۳۰ تن با راننده .....  |
| ۱۶/۲                    | ۶/۵        | ۲۶۲۲۴۵۷              | ۳۰۱۳۴۱۷ | ۲۱۸۵۰۰۰ | جرثقیل کامیونی دو کابینه حدود ۵۰ تن با راننده .....  |
| ۲۱/۸                    | -۱/۶       | ۱۳۲۹۶۴۴              | ۱۶۹۰۰۰۰ | ۱۰۰۰۰۰۰ | جرثقیل خودروی چرخ لاستیکی حدود ۱۵ تن با راننده ..... |
| ۲۰/۱                    | ۱/۷        | ۱۶۱۹۷۸۸              | ۲۰۰۰۰۰۰ | ۱۳۰۰۰۰۰ | جرثقیل خودروی چرخ لاستیکی حدود ۲۵ تن با راننده ..... |
| ۱۶/۵                    | ۱/۳        | ۲۱۷۷۷۳۵              | ۲۶۱۱۰۰۰ | ۱۴۸۰۰۰۰ | جرثقیل خودروی چرخ لاستیکی حدود ۴۰ تن با راننده ..... |
| ۱۳/۷                    | ۲/۰        | ۳۰۵۸۵۹۱              | ۴۵۰۰۰۰۰ | ۲۵۲۰۰۰۰ | جرثقیل خودروی چرخ لاستیکی حدود ۶۰ تن با راننده ..... |
| ۲۵/۳                    | ۳/۰        | ۱۴۷۵۵۱۹              | ۲۲۰۰۰۰۰ | ۱۱۵۰۰۰۰ | جرثقیل خودروی چرخ زنجیری حدود ۲۰ تن با راننده .....  |
| ۱۴/۸                    | ۲/۸        | ۱۷۳۷۲۵۰              | ۲۳۰۰۰۰۰ | ۱۲۵۰۰۰۰ | جرثقیل خودروی چرخ زنجیری حدود ۳۰ تن با راننده .....  |
| ۰/۱                     | ۶/۸        | ۲۱۰۲۹۱۱              | ۲۸۰۰۰۰۰ | ۱۵۰۰۰۰۰ | جرثقیل خودروی چرخ زنجیری حدود ۴۰ تن با راننده .....  |

۳- حداقل، حداکثر، متوسط و درصد تغییرات کرایه‌ی ساعتی ماشین‌آلات منتخب گروه ماشین‌آلات عملیات خاکی، گروه ماشین‌آلات تراکم سطح زمین، گروه ماشین‌آلات تهیه و اجرای بتن و گروه ماشین‌آلات تهیه و اجرای آسفالت: نیمه‌ی دوم ۱۳۹۷

| درصد تغییر نسبت به                         |            | کرایه‌ی ساعتی (ریال) |         |         | عنوان  |
|--|------------|----------------------|---------|---------|--|
| نیمه‌ی مشابه در سال قبل                    | نیمه‌ی قبل | متوسط                | حداکثر  | حداقل   |  |
| <b>گروه ماشین‌آلات عملیات خاکی</b>         |            |                      |         |         |  |
| ۳۱/۱                                       | ۱۱/۵       | ۸۵۷۳۶۲               | ۱۲۰۲۰۰۰ | ۶۳۰۰۰۰  | بیل مکانیکی چرخ لاستیکی به قدرت حدود ۱۰۰ اسب بخار با راننده ....       |
| ۱۰/۱                                       | ۶/۹        | ۸۷۳۸۸۰               | ۱۱۷۲۰۰۰ | ۶۶۰۰۰۰  | بیل مکانیکی چرخ زنجیری به قدرت حدود ۱۰۰ اسب بخار با راننده .....       |
| ۲۷/۰                                       | ۸/۸        | ۱۴۴۷۳۷۵              | ۱۹۵۰۰۰۰ | ۱۰۰۰۰۰۰ | بیل مکانیکی چرخ زنجیری به قدرت حدود ۲۰۰ اسب بخار با راننده.....        |
| ۲۳/۸                                       | ۷/۲        | ۱۰۲۰۹۸۷              | ۱۲۵۰۰۰۰ | ۶۳۰۰۰۰  | بولدوزر به قدرت حدود ۱۵۰ اسب بخار با راننده .....                      |
| ۱۹/۹                                       | ۴/۶        | ۱۲۶۲۹۲۰              | ۱۵۶۰۰۰۰ | ۸۵۰۰۰۰  | بولدوزر به قدرت حدود ۲۰۰ اسب بخار با راننده .....                      |
| ۹/۴  | ۴/۴        | ۱۴۷۶۴۰۶              | ۱۸۱۳۰۰۰ | ۹۵۰۰۰۰  | بولدوزر به قدرت حدود ۲۵۰ اسب بخار با راننده .....                      |
| ۳۰/۲                                       | ۱۱/۳       | ۲۱۲۳۵۷۲              | ۲۷۰۰۰۰۰ | ۱۴۰۰۰۰۰ | بولدوزر به قدرت حدود ۳۰۰ اسب بخار با راننده .....                      |
| ۱۳/۹                                       | ۸/۳        | ۲۲۸۶۲۱۵              | ۲۸۰۰۰۰۰ | ۱۵۰۰۰۰۰ | بولدوزر به قدرت حدود ۳۵۰ اسب بخار با راننده .....                      |
| ۱۷/۲                                       | ۸/۵        | ۸۴۱۹۵۲               | ۱۰۰۰۰۰۰ | ۶۶۰۰۰۰  | لودر چرخ لاستیکی به قدرت حدود ۱۰۰ اسب بخار با راننده .....             |
| ۲۴/۰                                       | ۱۲/۸       | ۱۰۲۸۲۱۱              | ۱۵۰۰۰۰۰ | ۷۹۶۰۰۰  | لودر چرخ لاستیکی به قدرت حدود ۱۵۰ اسب بخار با راننده .....             |
| ۱۶/۱                                       | ۷/۷        | ۱۳۰۶۷۹۸              | ۱۵۶۰۰۰۰ | ۷۹۵۲۸۵  | لودر چرخ لاستیکی به قدرت حدود ۲۵۰ اسب بخار با راننده .....             |
| ۱۵/۰                                       | ۸/۱        | ۱۰۷۲۵۷۷              | ۱۵۰۰۰۰۰ | ۷۶۰۰۰۰  | گریدر به قدرت حدود ۱۵۰ اسب بخار با راننده .....                        |
| ۲۵/۹                                       | ۱۱/۹       | ۱۳۲۸۳۸۹              | ۱۷۰۰۰۰۰ | ۹۰۰۰۰۰  | گریدر به قدرت حدود ۱۸۰ اسب بخار با راننده .....                        |
| ۱۵/۴                                       | ۱/۲        | ۱۴۷۱۹۹۴              | ۱۷۶۵۰۰۰ | ۹۰۰۰۰۰  | گریدر به قدرت حدود ۲۲۰ اسب بخار با راننده .....                        |
| ۱۴/۹                                       | ۶/۵        | ۱۲۰۰۶۵۲              | ۱۵۰۰۰۰۰ | ۷۶۳۴۷۷  | لودر چرخ زنجیری به قدرت حدود ۲۰۰ اسب بخار با راننده .....              |
| <b>گروه ماشین‌آلات تراکم سطح زمین</b>      |            |                      |         |         |  |
| ۱۴/۹                                       | ۱۴/۶       | ۵۷۱۱۸۲               | ۷۰۰۰۰۰  | ۳۷۵۰۰۰  | غلنک استاتیک چرخ آهنی حدود ۶ تا ۸ تن با راننده .....                   |
| ۱۶/۰                                       | ۱۲/۴       | ۶۸۱۸۱۸               | ۸۰۰۰۰۰  | ۵۶۰۰۰۰  | غلنک استاتیک چرخ آهنی حدود ۱۰ تا ۱۲ تن با راننده .....                 |
| ۱۳/۹                                       | ۱۳/۶       | ۶۹۹۶۳۶               | ۱۰۰۰۰۰۰ | ۵۳۰۰۰۰  | غلنک استاتیک چرخ آهنی حدود ۱۲ تا ۱۴ تن با راننده .....                 |
| ۹/۱  | ۸/۲        | ۷۰۳۶۰۴               | ۱۰۰۰۰۰۰ | ۵۳۰۰۰۰  | غلنک چرخ لاستیکی آسفالت حدود ۱۶ تا ۲۰ تن با راننده .....               |
| ۲۳/۲                                       | ۸/۹        | ۷۲۷۴۰۳               | ۱۰۰۰۰۰۰ | ۵۱۵۰۰۰  | غلنک ویبره‌ی خودروی کمرشکن چرخ آهنی لاستیکی حدود ۱۰ تن با راننده ..... |
| ۷/۸  | ۵/۳        | ۵۲۷۸۰۷               | ۵۷۲۴۰۰  | ۴۵۵۰۰۰  | غلنک ویبره‌ی کششی حدود ۶ تن با راننده .....                            |
| ۵/۸  | ۱۰/۹       | ۵۶۸۷۵۱               | ۷۵۰۰۰۰  | ۴۰۰۰۰۰  | غلنک ویبره‌ی کششی حدود ۸ تن با راننده .....                            |
| <b>گروه ماشین‌آلات تهیه و اجرای بتن</b>    |            |                      |         |         |  |
| ۹/۳  | ۸/۷        | ۸۶۸۳۱۸               | ۱۲۰۰۰۰۰ | ۶۲۰۰۰۰  | مخزن متحرک بتن - تراک میکسر - ۶ متر مکعبی با راننده .....              |
| ۸/۲  | ۰/۶        | ۲۵۸۵۲۱               | ۲۹۹۲۵۰  | ۱۵۰۰۰۰  | بتونیر ۵۰۰ لیتری با اپراتور .....                                      |
| ۹/۷  | ۵/۸        | ۲۸۹۵۶۷               | ۳۵۰۰۰۰  | ۱۹۶۵۰۰  | بتونیر ۷۵۰ لیتری با اپراتور .....                                      |
| <b>گروه ماشین‌آلات تهیه و اجرای آسفالت</b> |            |                      |         |         |  |
| ۶/۲  | ۶/۴        | ۱۲۱۷۹۹۹              | ۱۶۰۵۰۰۰ | ۸۱۵۲۸۸  | ماشین آسفالت پخش کنی - فینیش - چرخ زنجیری با راننده .....              |
| ۱۴/۱                                       | ۵/۸        | ۷۷۳۸۲۷               | ۱۰۰۰۰۰۰ | ۶۱۱۰۰۰  | قیرپاش حدود ۵۰۰ لیتری با خودرو و راننده .....                          |

۲۲ ————— نتایج آمارگیری از کرایه‌ی ماشین‌آلات منتخب مورد استفاده در طرح‌های عمرانی - نیمه‌ی دوم ۱۳۹۷

۴- حداقل، حداکثر، متوسط و درصد تغییرات کرایه‌ی ساعتی ماشین‌آلات منتخب گروه دستگاه‌های جوشکاری: نیمه‌ی دوم ۱۳۹۷

| درصد تغییر نسبت به             |            | کرایه‌ی ساعتی (ریال) |        |        | عنوان                                 |
|--------------------------------|------------|----------------------|--------|--------|---------------------------------------|
| نیمه‌ی مشابه<br>در سال قبل     | نیمه‌ی قبل | متوسط                | حداکثر | حداقل  |                                       |
| <b>گروه دستگاه‌های جوشکاری</b> |            |                      |        |        |                                       |
| ۱۳/۴                           | ۶/۳        | ۲۱۸۵۰۷               | ۲۸۵۰۰۰ | ۱۶۰۰۰۰ | ..... موتور جوش دیزلی ۱۰۰ تا ۱۵۰ آمپر |
| ۲۳/۶                           | ۸/۷        | ۲۷۷۱۲۵               | ۴۲۰۰۰۰ | ۲۲۰۰۰۰ | ..... موتور جوش دیزلی ۱۵۰ تا ۲۵۰ آمپر |
| ۲۰/۷                           | ۴/۵        | ۳۳۴۷۲۶               | ۵۰۰۰۰۰ | ۲۵۸۰۰۰ | ..... موتور جوش دیزلی ۴۰۰ آمپر        |

مرکز آمار ایران



۵- حداقل، حداکثر و متوسط کرایه‌ی ساعتی ماشین‌آلات منتخب گروه ماشین‌آلات حمل و نقل: کل سال ۱۳۹۷

| کرایه‌ی ساعتی (ریال)             |        |        | عنوان   |
|----------------------------------|--------|--------|---|
| متوسط                            | حداکثر | حداقل  |   |
| <b>گروه ماشین‌آلات حمل و نقل</b> |        |        |   |
| ۲۱۶۶۲۹                           | ۳۲۰۰۰۰ | ۱۲۸۱۷۴ | ماشین سواری پراید یا مشابه با راننده .....        |
| ۲۱۵۶۴۵                           | ۲۸۴۷۰۰ | ۱۴۸۹۷۱ | ماشین سواری جیب، لندرور یا مشابه با راننده .....  |
| ۲۳۶۳۹۲                           | ۳۱۴۳۰۰ | ۱۶۰۰۰۰ | ماشین سواری استیشن چهاردر با راننده .....         |
| ۲۴۴۶۳۱                           | ۳۲۰۰۰۰ | ۱۸۰۰۰۰ | وانت ۱ تن با راننده .....                         |
| ۲۹۵۶۷۹                           | ۳۷۰۰۰۰ | ۲۰۰۰۰۰ | وانت ۲ تن جفت دیفرانسیل با راننده .....           |
| ۳۱۵۲۹۷                           | ۴۳۵۲۰۰ | ۲۰۴۳۳۵ | وانت ۳ تن جفت دیفرانسیل با راننده .....           |
| ۵۶۶۷۲۶                           | ۷۴۰۰۰۰ | ۴۰۰۰۰۰ | کامیون به ظرفیت حدود ۱۰ تن با راننده .....        |
| ۶۲۷۶۷۵                           | ۷۶۷۰۰۰ | ۴۵۰۰۰۰ | کامیون کمپرسی به ظرفیت حدود ۱۰ تن با راننده ..... |
| ۷۴۷۱۶۸                           | ۹۱۲۰۰۰ | ۵۰۰۰۰۰ | کامیون کمپرسی به ظرفیت حدود ۱۶ تن با راننده ..... |
| ۳۹۰۵۰۸                           | ۴۸۰۰۰۰ | ۲۵۰۰۰۰ | تانکر آب پاش ۵۰۰۰ لیتری با راننده .....           |
| ۴۸۷۵۳۷                           | ۶۱۵۹۰۰ | ۳۱۶۰۰۰ | تانکر آب پاش ۱۰۰۰۰ لیتری با راننده .....          |
| ۵۴۷۲۹۶                           | ۷۶۷۰۰۰ | ۳۵۰۰۰۰ | تانکر آب پاش ۱۵۰۰۰ لیتری با راننده .....          |
| ۵۸۶۸۱۳                           | ۷۰۰۰۰۰ | ۴۰۶۴۸۶ | تانکر آب پاش ۲۰۰۰۰ لیتری با راننده .....          |
| ۲۷۹۲۹۶                           | ۳۵۰۰۰۰ | ۱۸۰۰۰۰ | تراکتور تک‌دیفرانسیل با راننده .....              |
| ۴۵۱۳۶۶                           | ۵۶۰۰۰۰ | ۳۰۰۰۰۰ | تریلی کفی به ظرفیت حدود ۵ تن بدون کشنده .....     |
| ۵۶۷۱۳۲                           | ۷۵۰۰۰۰ | ۳۶۵۰۰۰ | تریلی کفی به ظرفیت حدود ۱۰ تن بدون کشنده .....    |
| ۲۶۱۳۶۲                           | ۳۵۰۸۰۰ | ۲۰۶۰۰۰ | دامپر ۲ تن هیدرولیکی با راننده .....              |
| ۲۷۲۹۱۰                           | ۳۵۰۰۰۰ | ۲۰۰۰۰۰ | دامپر ۳ تن هیدرولیکی با راننده .....              |

۶- حداقل، حداکثر و متوسط کرایه‌ی ساعتی ماشین‌آلات منتخب گروه جرثقیل‌ها: کل سال ۱۳۹۷

| کرایه‌ی ساعتی (ریال)  |         |         | عنوان  |
|-----------------------|---------|---------|--|
| متوسط                 | حداکثر  | حداقل   |  |
| <b>گروه جرثقیل‌ها</b> |         |         |  |
| ۷۲۰۶۵۷                | ۱۰۱۴۳۰۰ | ۵۰۰۰۰۰  | جرثقیل کفی ۵ تن با کامیون ۱۰ تن با راننده .....      |
| ۱۰۴۷۶۹۷               | ۱۵۶۷۵۰۰ | ۸۰۰۰۰۰  | جرثقیل کفی ۱۰ تن با کامیون ۱۶ تن با راننده .....     |
| ۱۵۱۶۷۱۸               | ۱۹۵۰۰۰۰ | ۱۱۳۸۰۸۳ | جرثقیل کامیونی دو کابینه حدود ۲۰ تن با راننده .....  |
| ۱۸۷۴۵۸۱               | ۲۵۰۰۰۰۰ | ۱۳۴۵۰۰۷ | جرثقیل کامیونی دو کابینه حدود ۳۰ تن با راننده .....  |
| ۲۵۵۲۸۲۸               | ۳۰۱۳۴۱۷ | ۱۵۳۲۳۹۹ | جرثقیل کامیونی دو کابینه حدود ۵۰ تن با راننده .....  |
| ۱۳۳۹۶۳۱               | ۲۷۰۰۰۰۰ | ۸۰۰۰۰۰  | جرثقیل خودروی چرخ لاستیکی حدود ۱۵ تن با راننده ..... |
| ۱۶۰۷۹۲۸               | ۲۰۰۰۰۰۰ | ۱۲۰۰۰۰۰ | جرثقیل خودروی چرخ لاستیکی حدود ۲۵ تن با راننده ..... |
| ۲۱۶۴۸۸۴               | ۳۳۰۰۰۰۰ | ۱۴۸۰۰۰۰ | جرثقیل خودروی چرخ لاستیکی حدود ۴۰ تن با راننده ..... |
| ۳۰۳۳۸۶۵               | ۴۵۰۰۰۰۰ | ۲۰۰۰۰۰۰ | جرثقیل خودرو چرخ لاستیکی حدود ۶۰ تن با راننده .....  |
| ۱۴۵۵۶۷۷               | ۲۲۰۰۰۰۰ | ۱۱۳۸۰۸۳ | جرثقیل خودروی چرخ زنجیری حدود ۲۰ تن با راننده .....  |
| ۱۷۱۶۶۷۲               | ۲۳۰۰۰۰۰ | ۱۲۵۰۰۰۰ | جرثقیل خودروی چرخ زنجیری حدود ۳۰ تن با راننده .....  |
| ۲۰۴۵۵۲۹               | ۲۹۰۰۰۰۰ | ۱۵۰۰۰۰۰ | جرثقیل خودروی چرخ زنجیری حدود ۴۰ تن با راننده .....  |

۷- حداقل، حداکثر و متوسط کرایه‌ی ساعتی ماشین‌آلات منتخب گروه ماشین‌آلات عملیات خاکی، گروه ماشین‌آلات تراکم سطح زمین، گروه ماشین‌آلات تهیه و اجرای بتن و گروه ماشین‌آلات تهیه و اجرای آسفالت: کل سال ۱۳۹۷

| کرایه‌ی ساعتی (ریال)                       |         |         | عنوان  |
|--|---------|---------|--|
| متوسط                                      | حداکثر  | حداقل   |  |
| <b>گروه ماشین‌آلات عملیات خاکی</b>         |         |         |  |
| ۸۱۴۹۹۹                                     | ۱۲۰۷۵۰۰ | ۴۰۰۰۰۰  | بیل مکانیکی چرخ لاستیکی به قدرت حدود ۱۰۰ اسب بخار با راننده .....      |
| ۸۴۸۶۰۷                                     | ۱۲۰۷۵۰۰ | ۶۵۰۰۰۰  | بیل مکانیکی چرخ زنجیری به قدرت حدود ۱۰۰ اسب بخار با راننده .....       |
| ۱۳۸۹۱۵۵                                    | ۲۰۰۰۰۰۰ | ۱۰۰۰۰۰۰ | بیل مکانیکی چرخ زنجیری به قدرت حدود ۲۰۰ اسب بخار با راننده.....        |
| ۹۹۰۲۸۴                                     | ۱۴۴۹۰۰۰ | ۶۳۰۰۰۰  | بولدوزر به قدرت حدود ۱۵۰ اسب بخار با راننده .....                      |
| ۱۲۳۸۱۶۷                                    | ۱۵۶۰۰۰۰ | ۸۰۰۰۰۰  | بولدوزر به قدرت حدود ۲۰۰ اسب بخار با راننده .....                      |
| ۱۴۴۸۷۰۰                                    | ۱۹۷۹۴۰۰ | ۸۵۰۰۰۰  | بولدوزر به قدرت حدود ۲۵۰ اسب بخار با راننده .....                      |
| ۲۰۲۵۵۰۰                                    | ۲۸۰۰۰۰۰ | ۱۴۰۰۰۰۰ | بولدوزر به قدرت حدود ۳۰۰ اسب بخار با راننده .....                      |
| ۲۲۰۷۰۴۱                                    | ۲۸۰۰۰۰۰ | ۱۴۰۰۰۰۰ | بولدوزر به قدرت حدود ۳۵۰ اسب بخار با راننده .....                      |
| ۸۱۰۴۶۶                                     | ۱۰۰۰۰۰۰ | ۶۰۰۰۰۰  | لودر چرخ لاستیکی به قدرت حدود ۱۰۰ اسب بخار با راننده .....             |
| ۹۷۲۲۲۱                                     | ۱۵۰۰۰۰۰ | ۶۰۰۰۰۰  | لودر چرخ لاستیکی به قدرت حدود ۱۵۰ اسب بخار با راننده .....             |
| ۱۲۶۲۳۳۷                                    | ۱۵۸۹۶۰۰ | ۷۹۵۲۸۵  | لودر چرخ لاستیکی به قدرت حدود ۲۵۰ اسب بخار با راننده .....             |
| ۱۰۳۶۶۱۵                                    | ۱۵۰۰۰۰۰ | ۷۰۰۰۰۰  | گریدر به قدرت حدود ۱۵۰ اسب بخار با راننده .....                        |
| ۱۲۶۴۰۳۰                                    | ۱۷۰۰۰۰۰ | ۸۰۰۰۰۰  | گریدر به قدرت حدود ۱۸۰ اسب بخار با راننده .....                        |
| ۱۴۶۴۰۷۷                                    | ۱۸۶۵۰۰۰ | ۹۰۰۰۰۰  | گریدر به قدرت حدود ۲۲۰ اسب بخار با راننده .....                        |
| ۱۱۶۶۶۷۵                                    | ۱۵۰۰۰۰۰ | ۷۶۳۴۷۷  | لودر چرخ زنجیری به قدرت حدود ۲۰۰ اسب بخار با راننده .....              |
| <b>گروه ماشین‌آلات تراکم سطح زمین</b>      |         |         |  |
| ۵۳۸۵۰۸                                     | ۷۰۰۰۰۰  | ۳۷۵۰۰۰  | غلتک استاتیک چرخ آهنی حدود ۶ تا ۸ تن با راننده .....                   |
| ۶۴۷۹۹۶                                     | ۸۰۰۰۰۰  | ۳۷۵۰۰۰  | غلتک استاتیک چرخ آهنی حدود ۱۰ تا ۱۲ تن با راننده .....                 |
| ۶۶۲۰۱۴                                     | ۱۰۰۰۰۰۰ | ۴۰۰۰۰۰  | غلتک استاتیک چرخ آهنی حدود ۱۲ تا ۱۴ تن با راننده .....                 |
| ۶۷۸۵۲۳                                     | ۱۰۰۰۰۰۰ | ۵۳۰۰۰۰  | غلتک چرخ لاستیکی آسفالت حدود ۱۶ تا ۲۰ تن با راننده.....                |
| ۷۰۱۹۴۶                                     | ۱۰۰۰۰۰۰ | ۴۸۱۷۴۰  | غلتک ویبره‌ی خودروی کمرشکن چرخ آهنی لاستیکی حدود ۱۰ تن با راننده ..... |
| ۵۱۴۵۸۲                                     | ۶۵۰۰۰۰  | ۴۰۰۰۰۰  | غلتک ویبره‌ی کششی حدود ۶ تن با راننده .....                            |
| ۵۴۲۷۶۳                                     | ۷۵۰۰۰۰  | ۴۰۰۰۰۰  | غلتک ویبره‌ی کششی حدود ۸ تن با راننده .....                            |
| <b>گروه ماشین‌آلات تهیه و اجرای بتن</b>    |         |         |  |
| ۸۳۵۲۰۷                                     | ۱۲۰۰۰۰۰ | ۶۰۰۰۰۰  | مخزن متحرک بتن- تراک میکسر- ۶ متر مکعبی با راننده .....                |
| ۲۵۷۸۶۴                                     | ۴۰۲۵۰۰  | ۱۵۰۰۰۰  | بتونیر ۵۰۰ لیتری با اپراتور .....                                      |
| ۲۸۲۹۹۱                                     | ۳۵۰۰۰۰  | ۱۹۶۵۰۰  | بتونیر ۷۵۰ لیتری با اپراتور .....                                      |
| <b>گروه ماشین‌آلات تهیه و اجرای آسفالت</b> |         |         |  |
| ۱۱۸۵۴۷۰                                    | ۱۶۰۵۰۰۰ | ۸۰۰۰۰۰  | ماشین آسفالت پخش کنی - فینیشر - چرخ زنجیری با راننده .....             |
| ۷۵۲۷۳۸                                     | ۱۰۰۰۰۰۰ | ۵۰۰۰۰۰  | قیرپاش حدود ۵۰۰۰ لیتری با خودرو و راننده .....                         |

۸- حداقل، حداکثر و متوسط کرایه‌ی ساعتی ماشین‌آلات منتخب گروه دستگاه‌های جوش‌کاری: کل سال ۱۳۹۷

| کرایه‌ی ساعتی (ریال)            |        |        | عنوان                                 |
|---------------------------------|--------|--------|---------------------------------------|
| متوسط                           | حداکثر | حداقل  |                                       |
| <b>گروه دستگاه‌های جوش‌کاری</b> |        |        |                                       |
| ۲۱۲۷۹۷                          | ۲۸۵۰۰۰ | ۱۴۸۳۹۰ | ..... موتور جوش دیزلی ۱۰۰ تا ۱۵۰ آمپر |
| ۲۶۷۲۹۷                          | ۴۲۰۰۰۰ | ۱۸۵۳۰۵ | ..... موتور جوش دیزلی ۱۵۰ تا ۲۵۰ آمپر |
| ۳۲۸۶۱۴                          | ۵۰۰۰۰۰ | ۲۰۴۰۰۰ | ..... موتور جوش دیزلی ۴۰۰ آمپر        |

مرکز آمار ایران